

DOSSIER DE PRODUCTOS

José Miguel Plaza Parrochia

FUN FOOD

Educación alimentaria (0-3 años)

Fun Fun-Food esta concebido como un proyecto de tres etapas que tiene por objetivo incentivar el consumo de frutas y verduras, acompañando al niño en su desarrollo mediante el juego. La primera etapa (0-3 años) es un juguete que consta de frutas y vegetales torneados en madera de pino y teñidos con tintas comestibles que se encajan en tableros de madera terciada.

**TORNEADO DE
MADERA DE PINO**

2013

fun food

PRODUCTO

FUNFOOD



fig. 1



fig. 2



fig. 3



fig. 4



fig. 5



fig. 6



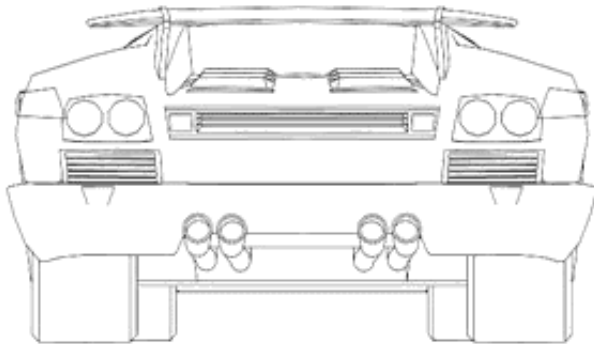
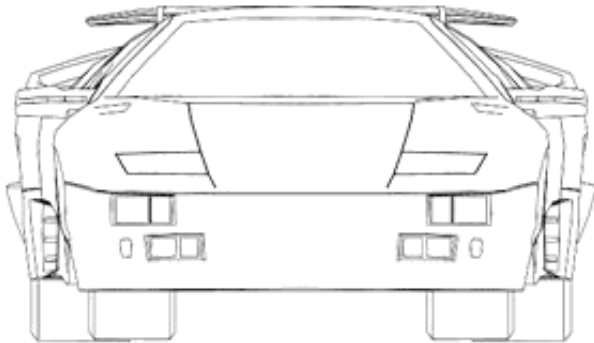
fig. 7

MODELADO, RENDER Y DIBUJO TÉCNICO

En las siguientes páginas se encuentra una compilación de cuatro trabajos realizados mediante el manejo de diferentes herramientas digitales de diseño.

MANEJO DE SOFTWARES

Rhinoceros, 3DsMax, Inventor



LAMBORGHINI DIABLO

Modelado

Modelado de Lamborghini Diablo a partir de la utilización de los blueprints de las vistas generales del automóvil. Luego de establecer la forma básica, para un mejor acabado, se modelaron por separadas aquellas partes y piezas que requerían mayor detalle, como el alerón, las llantas y los espejos.

SOFTWARE
3DS MAX

2013



fig. 8

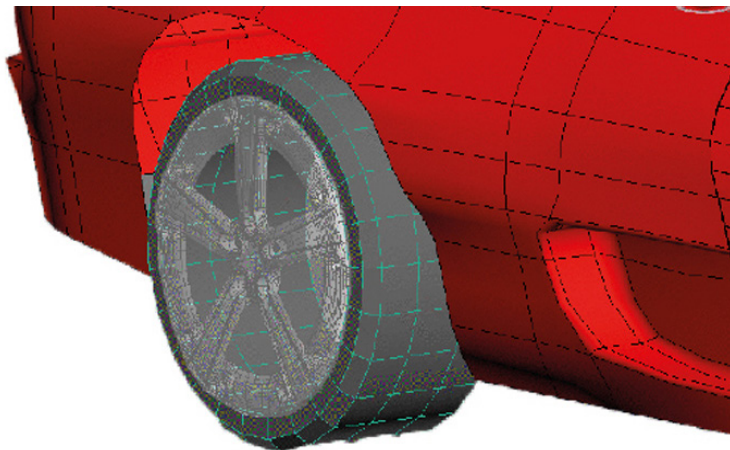


fig. 10

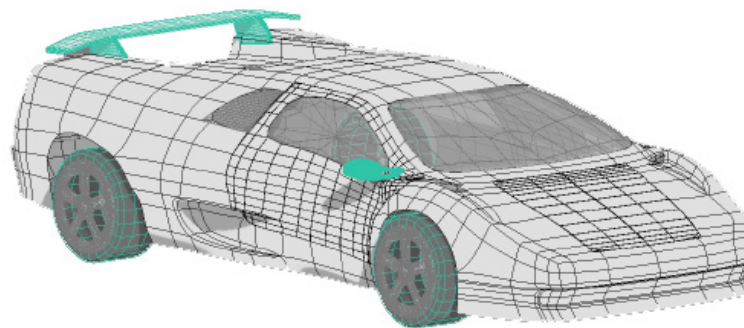


fig. 8

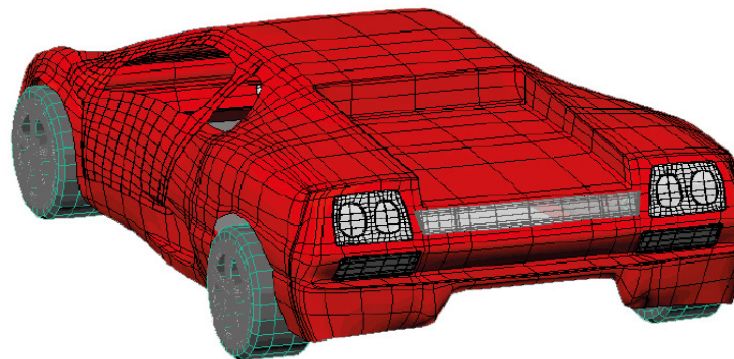


fig. 11

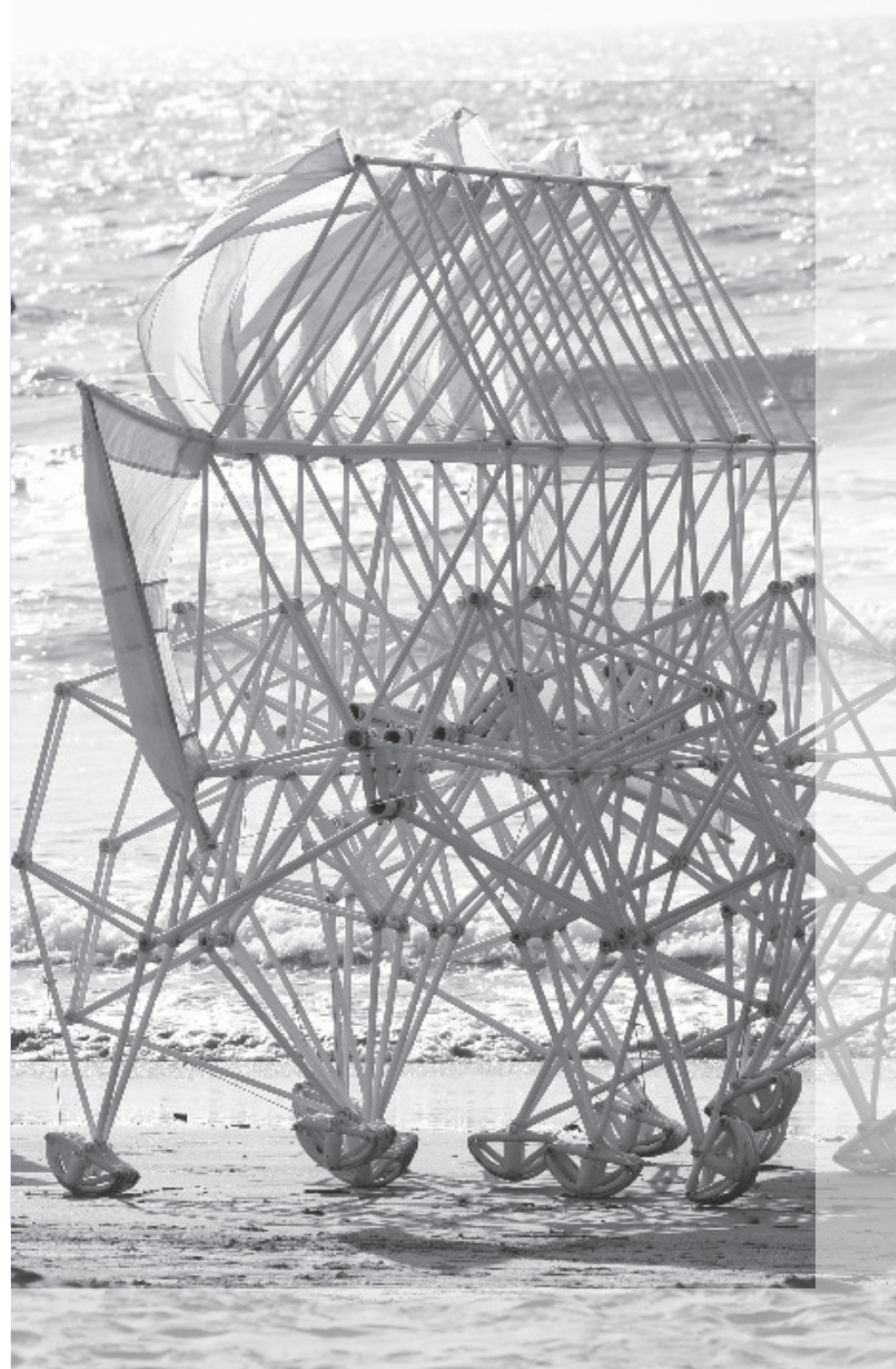
THEO

Modelado

Tras la observación del funcionamiento de una de las esculturas cinéticas de Theo Jansen, se procedió a modelar uno de los módulos que la componen. Posteriormente, se incorporó un compartimiento para incluir un motor de doble cigueñal para brindarle autonomía al módulo.

**SOFTWARE
INVENTOR**

2014



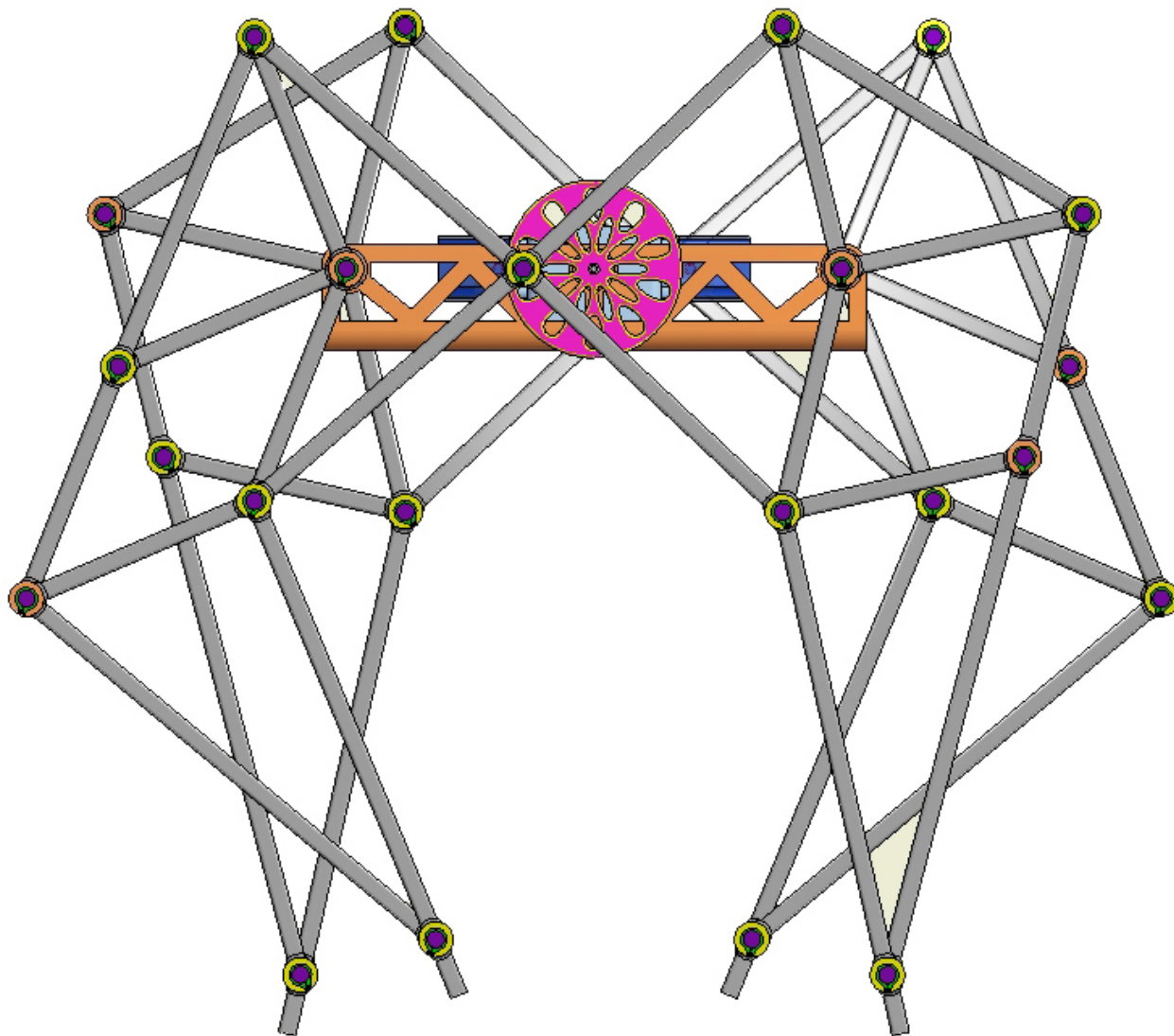
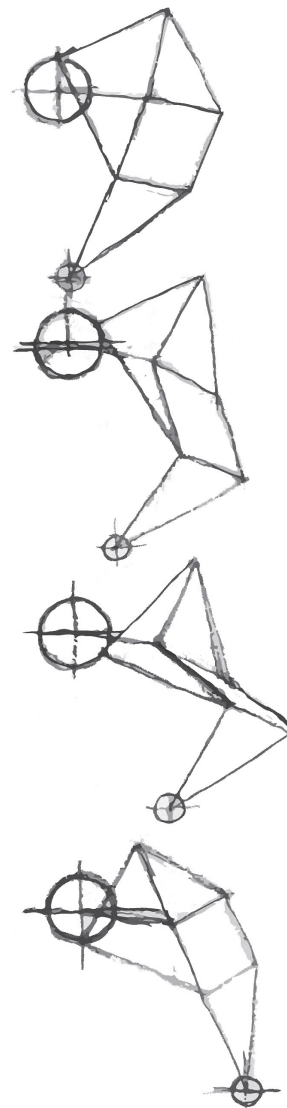


fig. 12



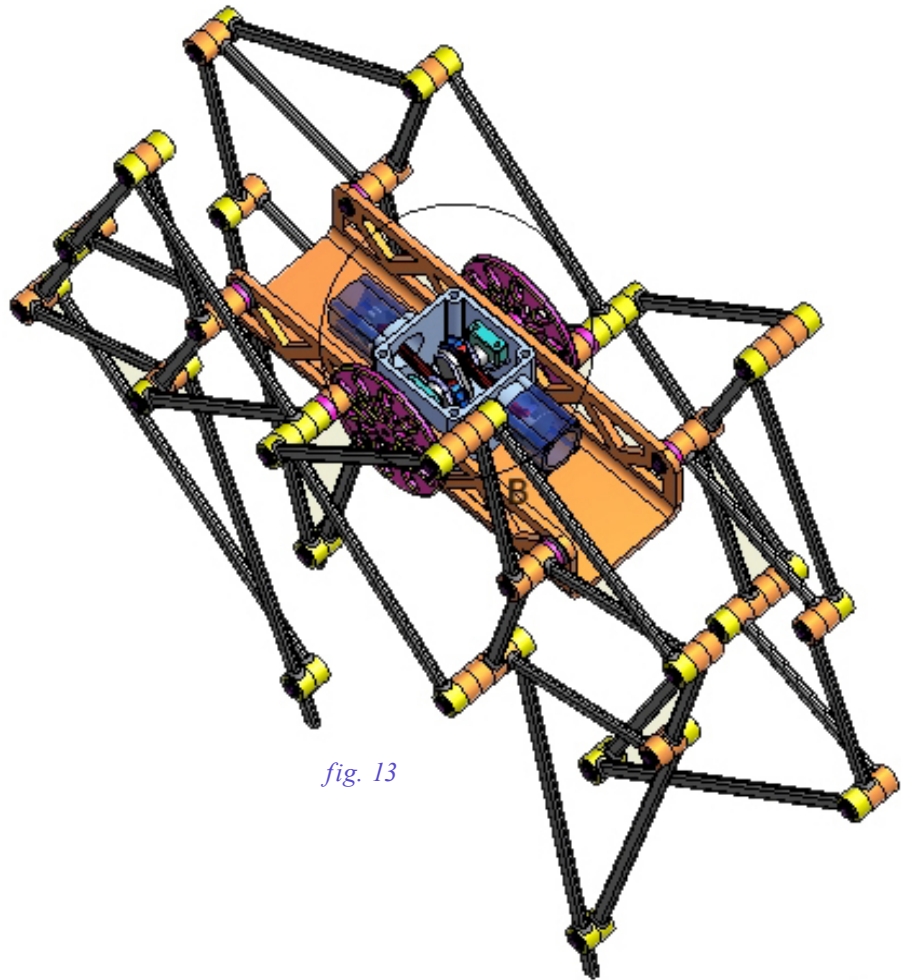


fig. 13

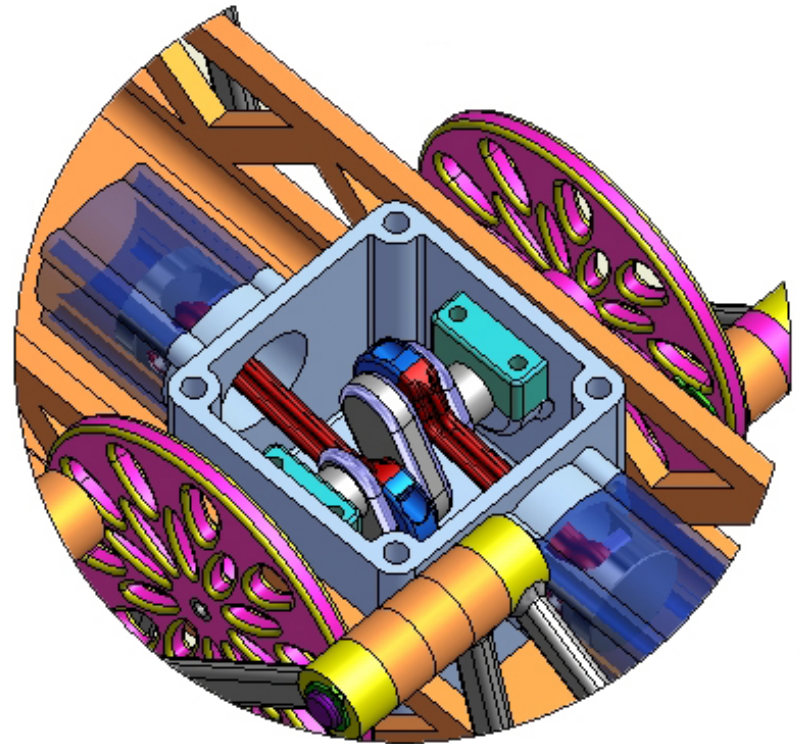


fig. 14

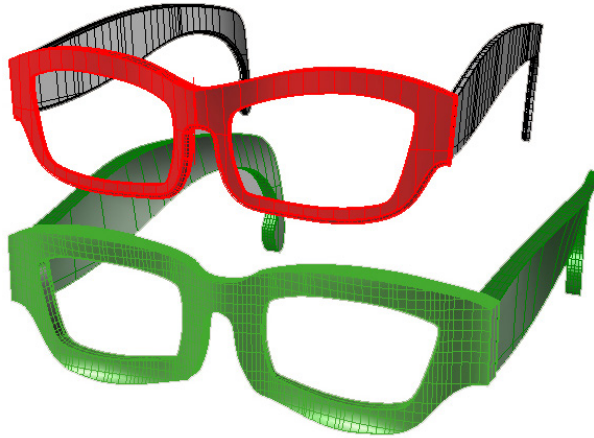


fig. 15

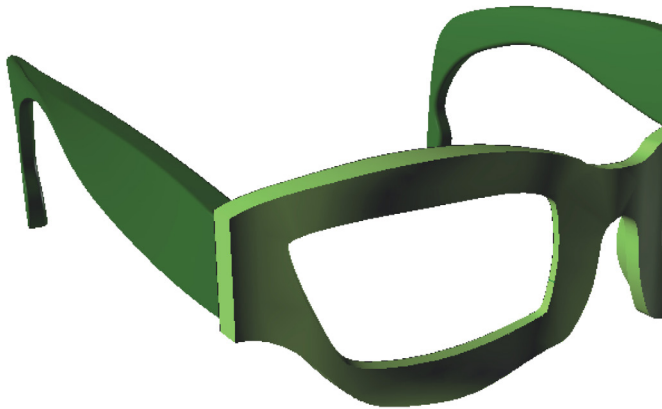


fig. 16

LENTE DE SOL

Modelado

Con la utilización de un scanner 3D se digitalizaron los cristales de un par de lentes comerciales. Con ese modelo, se pasó al diseño de un marco nuevo para dichos cristales.

**SOFTWARE
RHINOCEROS**

2012

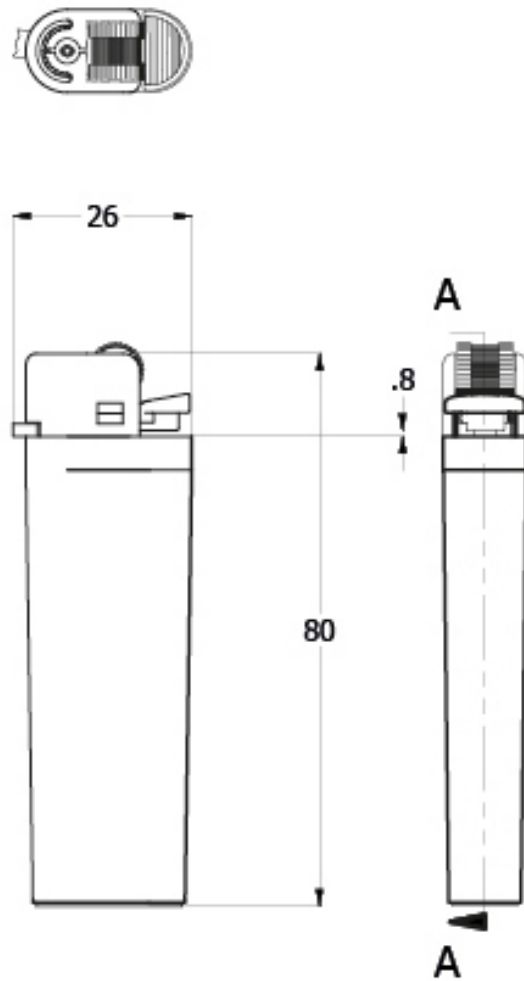


fig. 17

ENCENDEDOR

Modelado

Modelado, planimetrías y renderizado de todas las partes y piezas de un encendedor comercial. El modelado fue realizado en Inventor, al igual que el ensamble del conjunto, y las planimetrías. El renderizado fue elaborado en 3DsMax, utilizando el motor Vray. Además de las imágenes presentes en el documento, se elaboraron otras planimetrías con detalles específicos.

**SOFTWARE
3DS MAX, INVENTOR**

2015

fig. 20

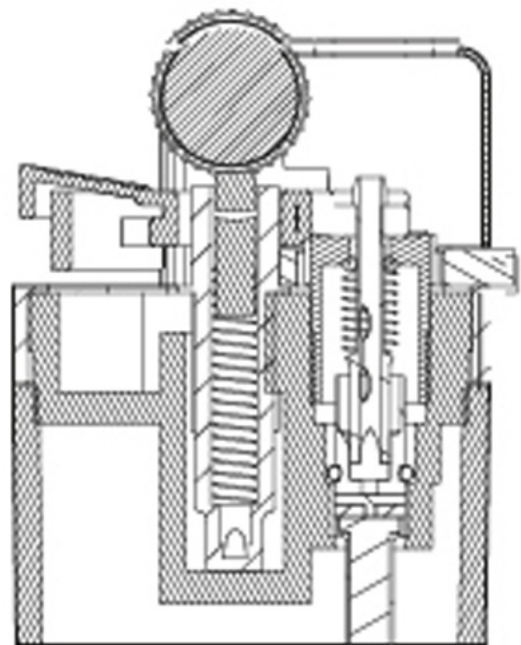


fig. 18

MODELADO

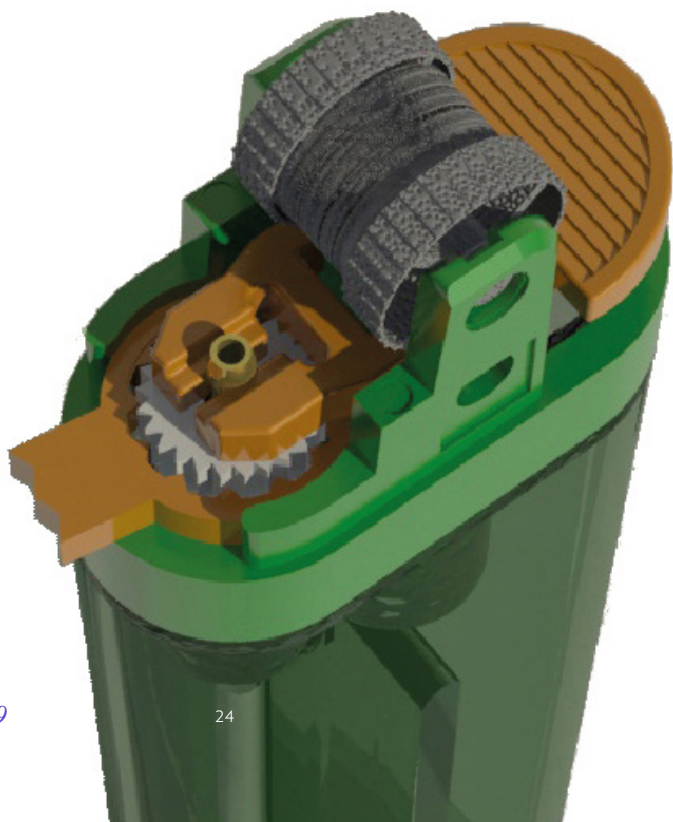


fig. 19



ENCENDEDOR

PROTOTIPADO

Rediseño casco Bomberos de Chile

En este proyecto se planteó un casco de diseño único para todo el cuerpo de Bomberos de Chile.

El desarrollo de este prototipo especulativo incorpora tecnologías análogas de bajo costo para brindar información del contexto al usuario, proporcionando seguridad y comodidad. Además, se presentó el diseño de un rack modular para agilizar la preparación de los voluntarios antes de acudir a una emergencia, en atención a la precariedad material de algunos cuarteles.

**3DS MAX, IMPRESIÓN 3D
FIBRA DE VIDRIO, PIEZAS COMERCIALES**

2014



fig. 21



fig. 22



fig. 23



fig. 24



fig. 25

fig. 26

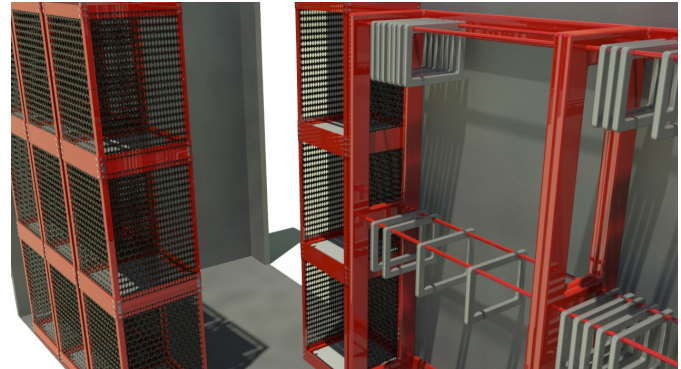


fig. 27

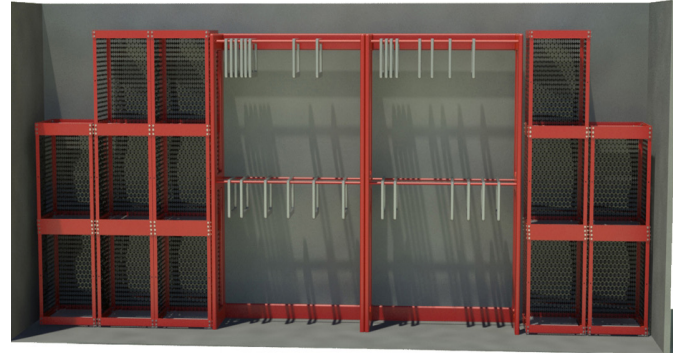
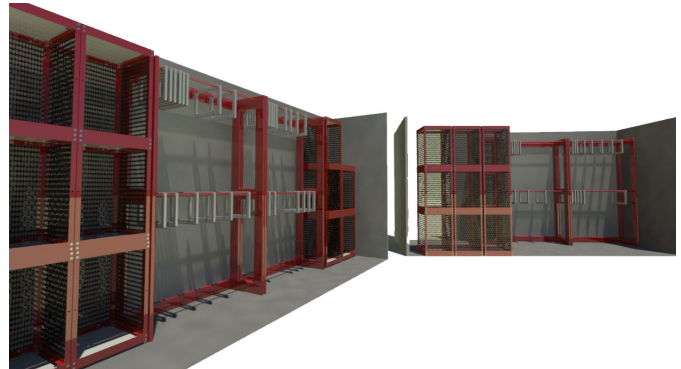


fig. 28



RIZOMA

Estudio

Empresa dedicada al diseño y fabricación de productos. En las siguientes páginas, se presentan algunos de los productos diseñados en Rizoma, específicamente de la línea de utensilios cerámicos Litoral Geométrico. En este proyecto se busca configurar una nueva visualidad relacionada a la identidad nacional, con objetos diseñados y producidos en Chile con un alto valor comunicativo, sin perder de vista la funcionalidad de los productos. En este dossier, también se encuentran imágenes de la página web de la empresa, de artículos de prensa que han destacado a la familia de productos Litoral Geométrico y del diseño de Packaging de una de las piezas.

CERÁMICA VACIADA, COMERCIO JUSTO, DISEÑO LOCAL

2017-2020

RIZOMA



fig. 29

INFUSOR PICOROCO

PRODUCTO



fig. 30

fig. 31



fig. 32



fig. 33



RIZOMA

FUENTE TOLINA



fig. 34



fig. 35

SALSERO PIURE



fig. 36



fig. 37



fig. 38



fig. 39

TAZAS CHANQUE



fig. 40

PÁGINA WEB

www.rizomaestudio.cl

Sitio de la empresa realizado por medio de la plataforma Wix en donde se puede encontrar información sobre los puntos de venta, métodos de producción y el concepto tras los diseños de la línea Litoral Geométrico.

Wix

fig. 41

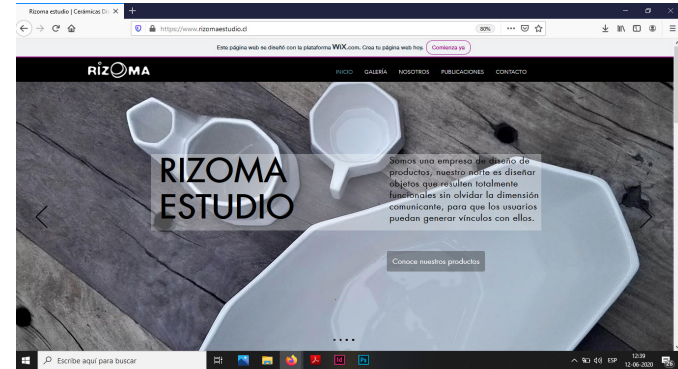
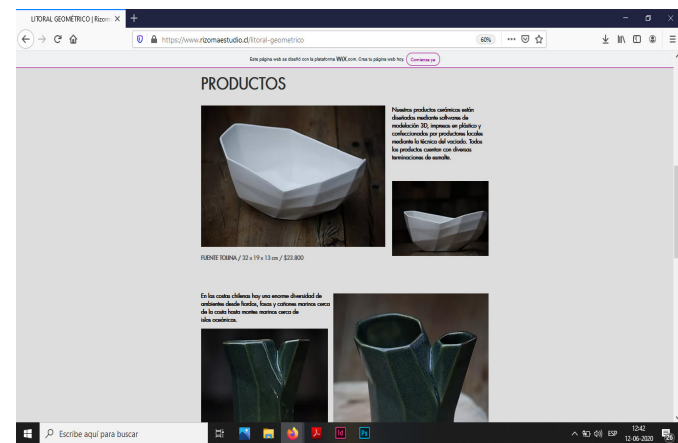


fig. 42



fig. 43



RIZOMA

PACKAGING

De distribución

Diseño de packaging para el Infusor Picoroco. Realizado bajo las normas de Marca Chile, para el Concurso Diseño Marca Chile, organizado por Imagen de Chile y Chile Diseño. El packaging mantiene los productos separados y protegidos al mismo tiempo en que se optimiza el espacio de almacenamiento.

CARTÓN PLEGADO

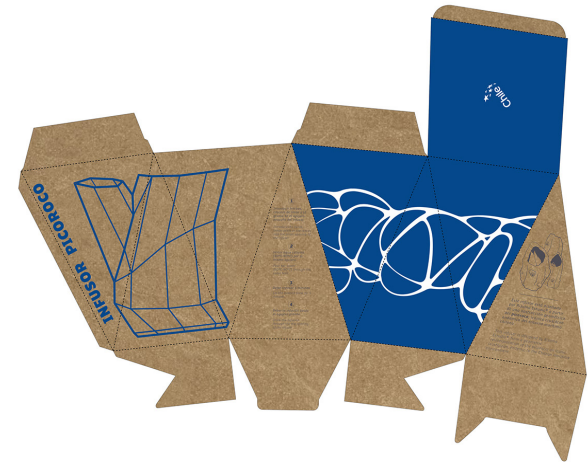


fig. 44



fig. 45



por PHILIP ANDRACE con la colaboración de MAGALENA PINTO **Muy personal**

José Miguel Plaza

Diseñador UDP, es junto a Daniela Rivera una de las cabezas tras Rizoma, una dupla cuyos productos empezaron a llamar la atención por su gran valor de identidad y belleza. [@osmestudio](#)

1. Crear con las manos fue parte de tu infancia. Conmemoramos mejor hacemos, armaduras de cartón, cómics con finales alternativos para los videojuegos, caricaturas de adultos y cosas así.

2. ¿A dónde fue tu primer viaje fuera de Chile y que recuerdas más de él? Fue a NY junto a mis hermanas y mis hermanas. Me fascinó tanto la atención de las cosas que nos rodeaban, nadie dominaba el inglés, lo que nos hacía más entendidos y aumentaba la sensación de estancia.

3. ¿Cómo te captivó el diseño en la universidad? En la primera clase de historia del diseño, caché algo que me dio una sensación que más me iba a gustar en el colegio.

4. Cuéntanos sobre esa experiencia en México que tuvieron junto a Daniela, tu socio. Se trata de un intercambio semestral en el Centro de Investigación de Diseño Industrial (CIDI) en la Universidad Autónoma de México (UNAM). Una de las diferencias más notables es que allí el requisito mínimo de aprobación en cualquier curso es la posibilidad de incluir la producción de un prototipo de diseño. Si no lo tienes, suba limpio y bello o igualmente bonito, en su versión. Si no se puede hacer el diseño es más "ingenuo" o menos "artístico". Aunque parece está es un claro reflejo de la función estética que se le da al diseño en Chile.

5. ¿Cómo parte Rizoma? Durante nuestra estancia en México tomamos dos cursos de cerámica. Éramos los únicos chilenos y fuimos la originalidad de trabajo con nuestra identidad nacional. El resultado fue una versión preliminar del Inflator Phosora. A volver a Chile, un tanto desproporcionados del campo laboral del diseño, nació la idea de formar Rizoma.

6. ¿Cuál es tu rol en Rizoma? Guiso y conversación durante la etapa de pre-proyecto y al seleccionar los ideas, formular que representan los conceptos que estamos explorando. Posteriormente, Dan y yo quemamos el encargo de dirigir la concepción de las ideas que desarrollamos paralelamente, tomando los diseños de más detalles que marcan la diferencia.

7. ¿Cómo ha sido la recepción y hacia dónde se proyectan? Nos ha ido bastante bien. Desde una perspectiva creciente tendencia comercial que utiliza como un hito el origen local del diseño y la producción. Además, hay apoyo institucional (académico y estatal) para los proyectos que tocan tópicos



como la identidad (representación de ciertos procesos productivos) en la elaboración de sus productos.

8. ¿Qué cursos has tomado últimamente? Uno muy bueno sobre crítica política contemporánea, en el Taller T2. Lamentablemente en el lugar que está. Hace relativamente poco tomé un curso sobre migración en Chile, ofrecido por U. Alberto, una plataforma gratuita y muy recomendable.

9. ¿A qué diseñadores admiras? A muchos. Mi favorito es Piet Mondrian por su visión. Creo que los más admirables no son los diseñadores de vidrio, sino aquellos muchos diseñadores andinos, que aportan consideraciones estéticas a la vida. Además más el que es el diseño de productos en general que a alguna instancia en particular.

10. ¿Dónde se puede encontrar a Rizoma? Pueden encontrar nuestros productos en Mercado de Oficios, en The Product Culture, o generándose directamente en contacto con nosotros a través de nuestras RRSS, nuestro mail o nuestra página www.osmestudio.cl

MaDise 47



"ACTUALMENTE ESTAMOS TRABAJANDO EN UNA NUEVA LÍNEA DE LUMINARIAS Y EN MÁS PIEZAS PARA LA LÍNEA LITORAL GEOMÉTRICO".



fig. 46

PRENSA

Rizoma Estudio

A continuación se presentan cuatro publicaciones de prensa física y virtual en donde se han relevado los diseños de la línea de productos Litoral Geométrico.

V&D, DisUp!, Black Mamba, Glocal

RIZOMA

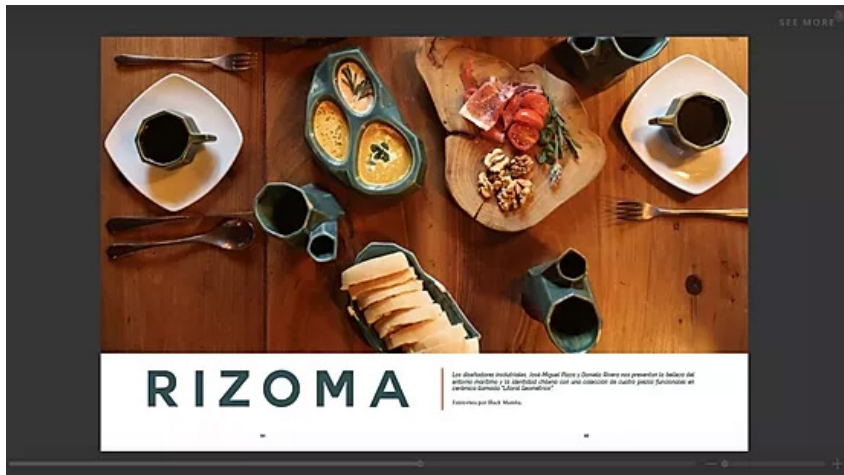


fig. 47

PRENSA



fig. 48

dis-up!

INFORMACIÓN

NEWSLETTER



CATÁLOGO DE

FORMACIÓN

AGENDA

PRODUCCIÓN AL

PRODUCTOS

DISEÑO ARQUITECTURA INTERIORES PERSONAS ARTE TECNOLOGÍA ESTUDIANTES OPINIÓN NOTICIA



fig. 49

RIZOMA

RizOMA



